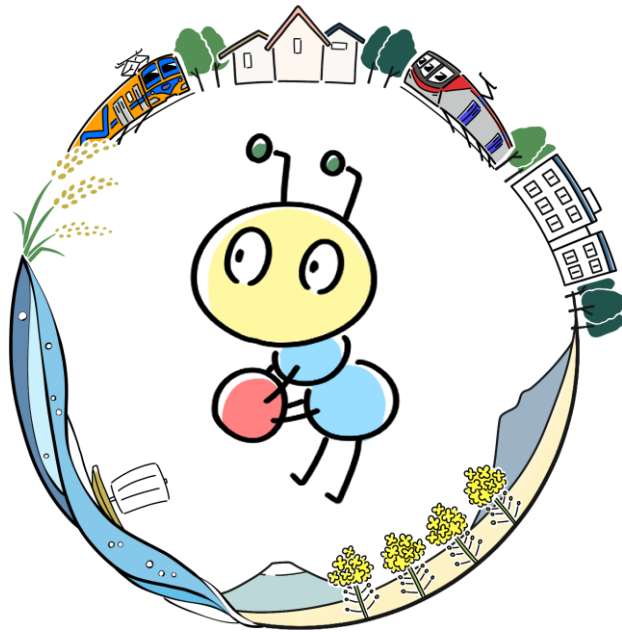


サンコーテクノプラザ
南流山児童センター

一時預かり室利用案内



～冠婚葬祭、上の子の保護者会、買い物や美容院、映画やジムなどのリフレッシュ～

そんなちょっとした時間にお気軽にご利用ください。

利用対象 流山市在住・在勤かつ生後6か月になった日から小学校就学前まで

預かり時間 1月～4月及び9月～12月の間
火曜日～日曜日（祝日を含む）…午前9時～午後5時
5月～8月の間
火曜日～土曜日…午前9時～午後7時
日曜日、祝日、夏休み中の月曜日…午前9時～午後5時
お休み
月曜日（夏休み期間を除く）
月曜日が祝日にあたる時はその直後の平日
年末年始（12月29日～1月4日）

予約 利用日の1か月前～前日
※空き状況によっては当日利用も可能です。（お電話にてご確認ください）

- ・1日の利用時間は原則4時間までです。
（4時間以上の利用はご相談ください。ただし2回目以降の利用に限ります。）
- ・月に15日以内、連続利用3日以内での利用が可能です。
- ・利用のキャンセルや利用時間を変更したい場合は、事前にご連絡ください。
- ・利用時間の変更は予約状況によりお受けできない場合がありますので、お早めにご連絡ください。
- ・生活保護法の規定による被保護者世帯、前年度分の市区町村民税が非課税の世帯等は利用料の減免が受けられる場合がございます。減免申請には証明書の提出・審査などが必要です。詳細はお問い合わせください。

利用料金 最初の1時間 1,000円
以降30分ごとに 500円（30分未満切り上げ）

- ・当日お支払いください。キャッシュレス決済も可能です。
- ・お迎えが遅れる場合は必ずご連絡ください。お迎え時間が遅れた場合は超過料金がかかります。

利用の流れ STEP①事前面談（初回利用時のみ）
面談日程を窓口・電話にてご予約のうえ、お子様と一緒にお願いします。
※面談時に必要なもの
健康保険証（保護者、お子様両方）、子ども医療費助成受給券、
予防接種記録がわかる書類（母子手帳等）
連絡票は当日ご記入いただきますが、事前にお渡しして記入いただくこともできます。

STEP②予約
サンコーテクノプラザ南流山児童センターホームページ
（一時預かり予約システム）
またはお電話 04-7157-2729（開館時間に準ずる）
※一時預かり予約システムは、スマートフォンで利用可能です。
仮予約後、こちらで確認でき次第、確定メールが届きます。

STEP③利用申込書の提出（利用日当日に持参ください）

STEP④当日の利用
利用承認書を交付します。
最初の1時間分の利用料金は先払いとなります。
お迎え時に利用承認書をお持ちいただき、残りの利用料金をご精算ください。

利用当日 持参頂くもの

- お持ちになれるものすべてに記名をお願いいたします。
- 保護者（お迎えの方）の本人確認ができるもの（運転免許証など）
 - 紙おむつ、おしりふき、着替え（多めにご持参下さい。）
 - 汚物などを入れるビニール袋
 - 食事、おやつ
 - ※12時に昼食、午前10時、午後3時におやつの時間となります。
 - 上記時間帯に利用する場合はご持参ください。
 - ※安全配慮のためアメ、ガム、ピーナッツ、棒付きの飲食物はお持ちにならないでください。
 - お茶または白湯
 - 粉ミルク（必要量を小分け）と哺乳瓶（回数分）
 - ガーゼまたはタオル
 - お昼寝用タオルケット

その他、お子様の必要なものはご相談ください。

お願い

- ・入室前に利用の手続き、検温などがあります。
- ・予防接種後のお預かり、発熱、感染症など体調不良など、医療行為が必要となるお子様のお預かりはできません。また、以下の症状がある場合はお預かりできませんのであらかじめご了承ください。
 - ※利用時の体温が37.5℃をこえるとき。または平熱より1℃以上高いとき。
 - ※前日、または当日に下痢や嘔吐などの症状があるとき。
 - ※感染症については裏面の一覧表をご参照ください。
- ・お預かり後に発熱、体調に異変があった場合は緊急連絡先にお電話しますので、早めのお迎えをお願いします。
- ・お迎えに来られる方（16歳以上）を変更する場合は、必ず事前にご連絡の上、身分を証明できるもの（運転免許証など）を持参してください。

お問合せ先

サンコーテクノプラザ 南流山児童センター

住所 流山市大字流山2539番地の1
※木1号公園（ありんこ公園）隣接
※つくばエクスプレス・JR武蔵野線 南流山駅徒歩10分程度

電話 04-7157-2729

ホームページ <https://www.yac-minaminagareyama.com/>

一時預かり予約ページ



サンコーテクノプラザ

南流山
児童センター



お預かりできない感染症と利用停止期間

病名	利用停止期間	症状
インフルエンザ	発症後5日及び解熱後2日経過するまで	発熱・頭痛・腰痛・全身倦怠感・鼻づまり、くしゃみ、たん
流行性耳下腺炎 (おたふくかぜ)	耳下腺の腫脹が消失するまで	発熱、まず片側、次いで両側のあごの後ろが大きく腫れて痛む。
百日咳	特有の咳が消失するまで。又は、5日間の適正な抗生物質製剤による治療が終了するまで	はじめは軽い咳、のどの発赤が見られる。発病後1週間くらいからコンコンという咳が出る
麻疹	解熱後3日を経過するまで	発熱、咳、鼻水、目やに。頬の内側に白い斑点ができる。発熱後4日目より皮膚に発疹。
風疹	発疹が消失するまで	発熱、発疹、耳の後ろ、首、脇の下などが腫れる。咳、結膜の充血。
水痘 (みずぼうそう)	全ての発疹が痂皮化するまで	水疱のある発疹が体中にできる。かさぶたとなり、治っていく。
咽頭結膜炎 (プール熱)	主要症状が消失した後、2日を経過するまで	発熱、のどの痛み、結膜炎、リンパ節の腫れ
結核	症状により学校医師などにおいて感染の恐れがないと認められるまで(要治癒証明)	X線で発見されることが多い。疲労感、寝汗、微熱、体重減少、咳、たん
腸管出血性大腸菌 (O-157)		腹痛、下痢、血便、発熱
感染性胃腸炎	嘔吐・下痢等症状が治まるまで	腹痛、下痢、嘔吐、発熱
伝染性紅斑 (りんご病)	諸症状が治まるまで	ほほに紅斑、四肢に小紅斑、発熱、咽頭痛
手足口病	嘔吐・下痢が治まるまで	手のひら、足の裏、口唇等に小水疱、下痢、嘔吐
溶連菌感染症	症状が治まるまで	発熱、咽頭熱、嘔吐、腹痛、全身に発疹

その他、水いぼ、頭しらみ、流行性角結膜炎、急性出血性結膜炎、とびひなどの感染症についてもお預かりできません。